

Przenośniki kubełkowe **PK**, produkowane przez firmę **AG-PROJEKT**, przeznaczone są do przenoszenia w kierunku pionowym materiałów sypkich, głównie zbóż, w gospodarstwach rolnych i w obiektach przemysłowych.

Urządzenia te wykonane są w całości z blachy ocynkowanej wysokiej jakości. Wszystkie elementy są łączone za pomocą połączeń śrubowych, co ułatwia montaż oraz przeglądy sezonowe.

Przenośniki kubełkowe zostały zaprojektowane jako szczelna, całkowicie zamknięta, konstrukcja modułowa składająca się z: głowicy, rur podestowych (**2.5 m**), rur segmentowych (**1.0 m, 1.5 m, 2.0 m, 2.5 m**), rury serwisowej (**2.0 m**) oraz stopy przenośnika. Zapewnia to precyzyjne dopasowanie wysokości do potrzeb inwestora. Maksymalna wysokość przenośnika, dla wszystkich wydajności, to **35.0 m** (wysokość rur).

Oferujemy urządzenia o wydajnościach:

- 100 t/h
- 120 t/h
- 150 t/h

Niska prędkość biegu taśmy (**2,8 - 3,0 m/s**) zapewnia cichą pracę i minimalizuje uszkodzenie ziarna.

WYPOSAŻENIE STANDARDOWE:

- układ napędowy składający się z silnika elektrycznego, przekładni pasowej, reduktora z hamulcem biegu powrotnego pasa oraz wału odbioru mocy
- łuk głowicy oraz miejsca narażone na ścieranie wyłożone materiałem trudnościeralnym PE-UHMW
- demontowalna kłapa górna głowicy
- rura serwisowa z dostępem do pasa pędnego i czerpaków (2 włązy rewizyjne)
- włąz rewizyjny w głowicy i stopie przenośnika (wyczystka)
- moduły rur (serwisowa, podestowa, segmentowa)
- pas pędny pięcioprzekładowy 800/5EP o szerokości 300mm
- czerpaki stalowe, tłoczone SPS 280x165/2
- mechanizm naciągu pasa (dwustronna śruba naciągowa) do równomiernego napięcia pasa
- noski zasypowe \varnothing 250 lub \varnothing 300
- osłony układu napędowego, zabezpieczające przed warunkami atmosferycznymi i spełniające wymogi BHP

WYPOSAŻENIE OPCJONALNE:

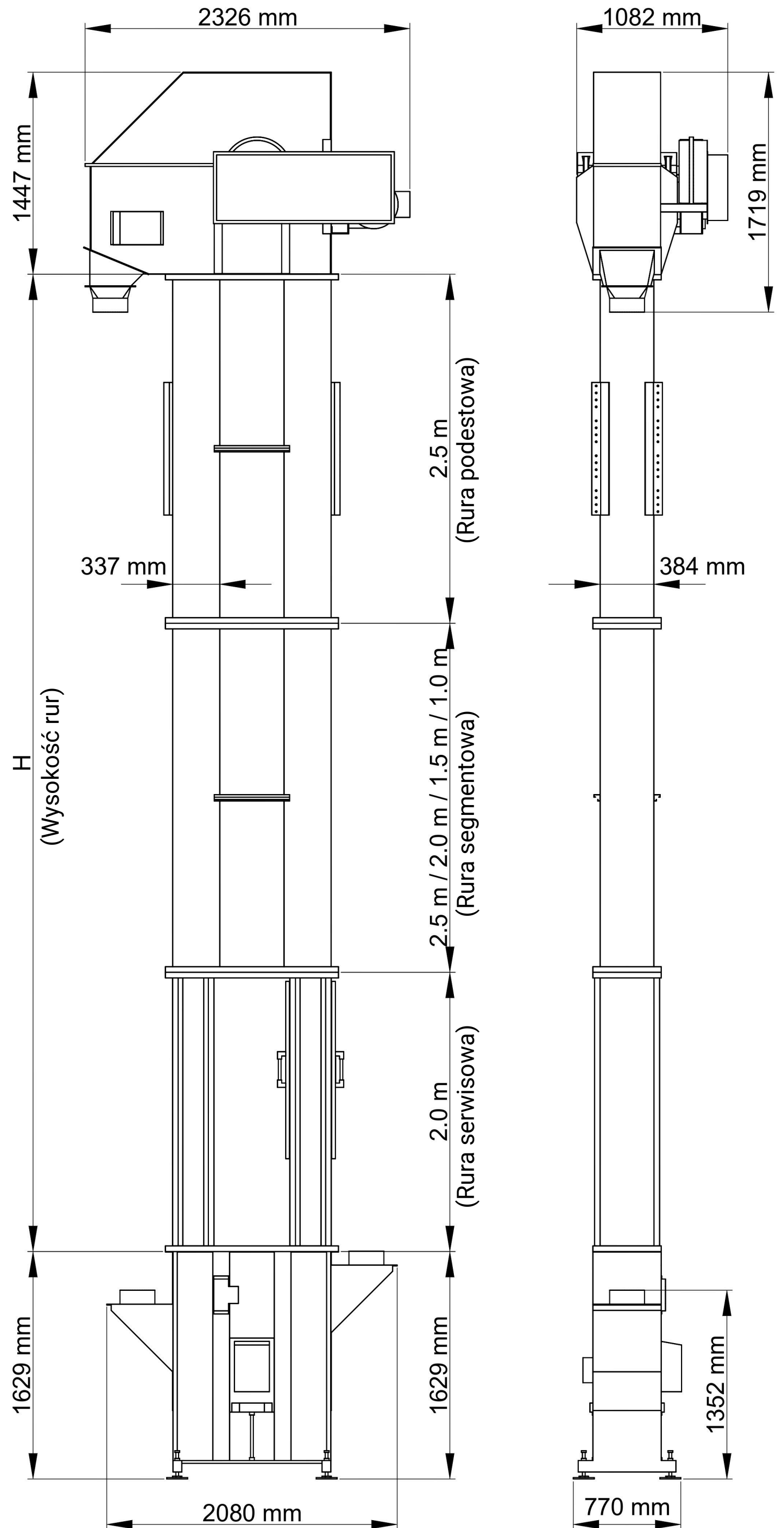
- układ napędowy zgodny z dyrektywą ATEX
- podesty spoczynkowe oraz typoszereg podestów obsługowych
- typoszereg nosków zasypowych i wysypów
- zastrzały mocujące ze stali
- głowica i noski zasypowe wyłożone płytami trudnościeralnymi HARDOX
- wialnia WAG na wysypie
- czujnik obrotów bębna
- szczelne drabiny z pałkami ochronnymi
- pas pędny olejoodporny
- czerpaki z tworzywa antystatycznego



DANE TECHNICZNE

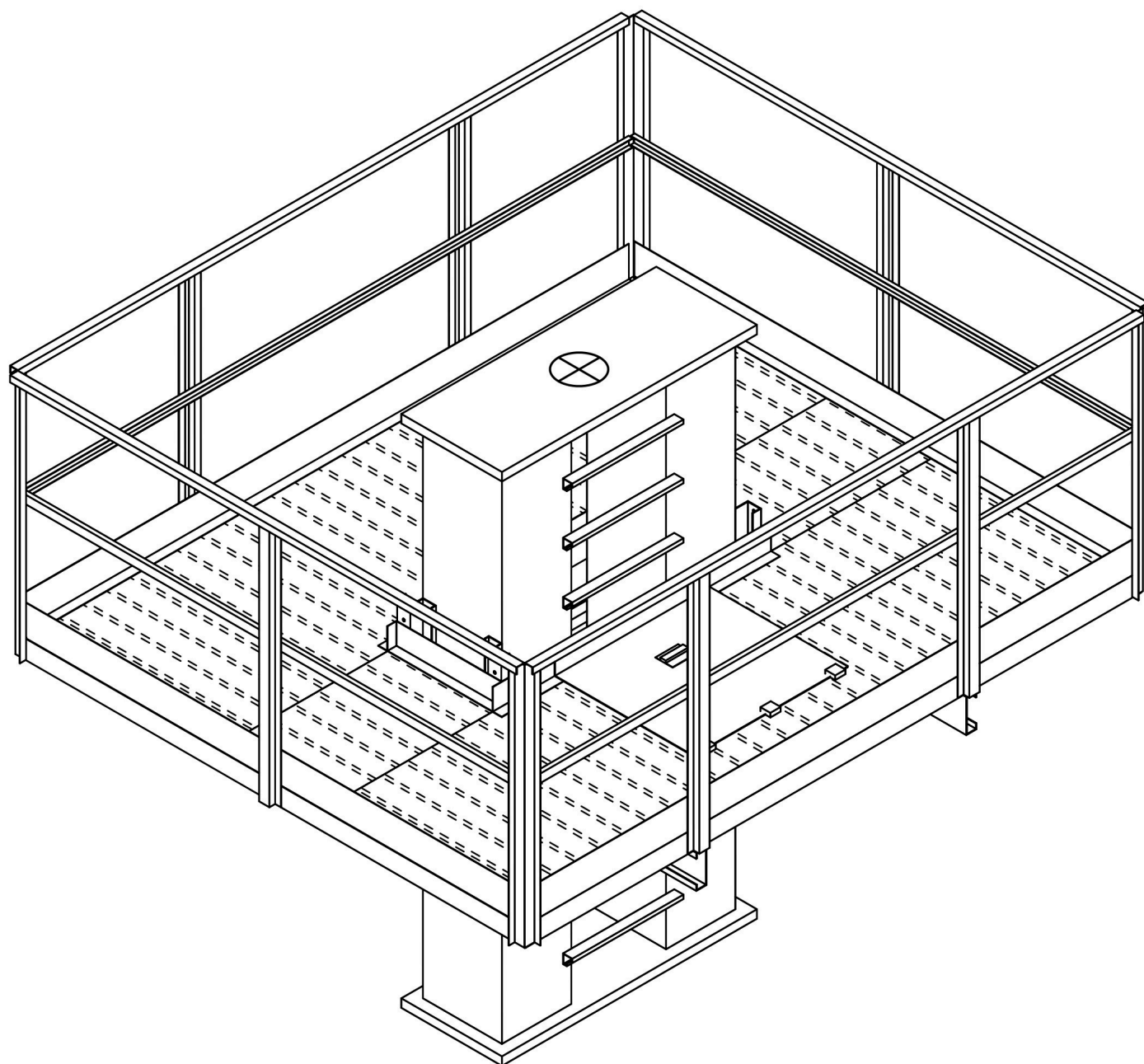
| Model | PK-100 | PK-120 | PK-150 |
|----------------------------|----------|----------|----------|
| Prędkość pasa [m/s] | 2,8 | 2,8 | 3,0 |
| Gęstość czepaków [szt./mb] | 5,26 | 6,25 | 6,67 |
| Wydajność [t/h] | 100 | 120 | 150 |
| Wysokość H [m] | Moc [kW] | Moc [kW] | Moc [kW] |
| 4 | 4,0 | 5,5 | 5,5 |
| 5 | | | |
| 6 | | | |
| 7 | 5,5 | 7,5 | 7,5 |
| 8 | | | |
| 9 | | | |
| 10 | 7,5 | 9,2 | 9,2 |
| 11 | | | |
| 12 | | | |
| 13 | 9,2 | 11,0 | 11,0 |
| 14 | | | |
| 15 | | | |
| 16 | 9,2 | 11,0 | 15,0 |
| 17 | | | |
| 18 | | | |
| 19 | 11,0 | 15,0 | 18,5 |
| 20 | | | |
| 21 | | | |
| 22 | 15,0 | 18,5 | 22,0 |
| 23 | | | |
| 24 | | | |
| 25 | 15,0 | 18,5 | 22,0 |
| 26 | | | |
| 27 | | | |
| 28 | 18,5 | 22,0 | 22,0 |
| 29 | | | |
| 30 | | | |
| 31 | 18,5 | 22,0 | 22,0 |
| 32 | | | |
| 33 | | | |
| 34 | 18,5 | 22,0 | 22,0 |
| 35 | | | |

PODSTAWOWE WYMIARY

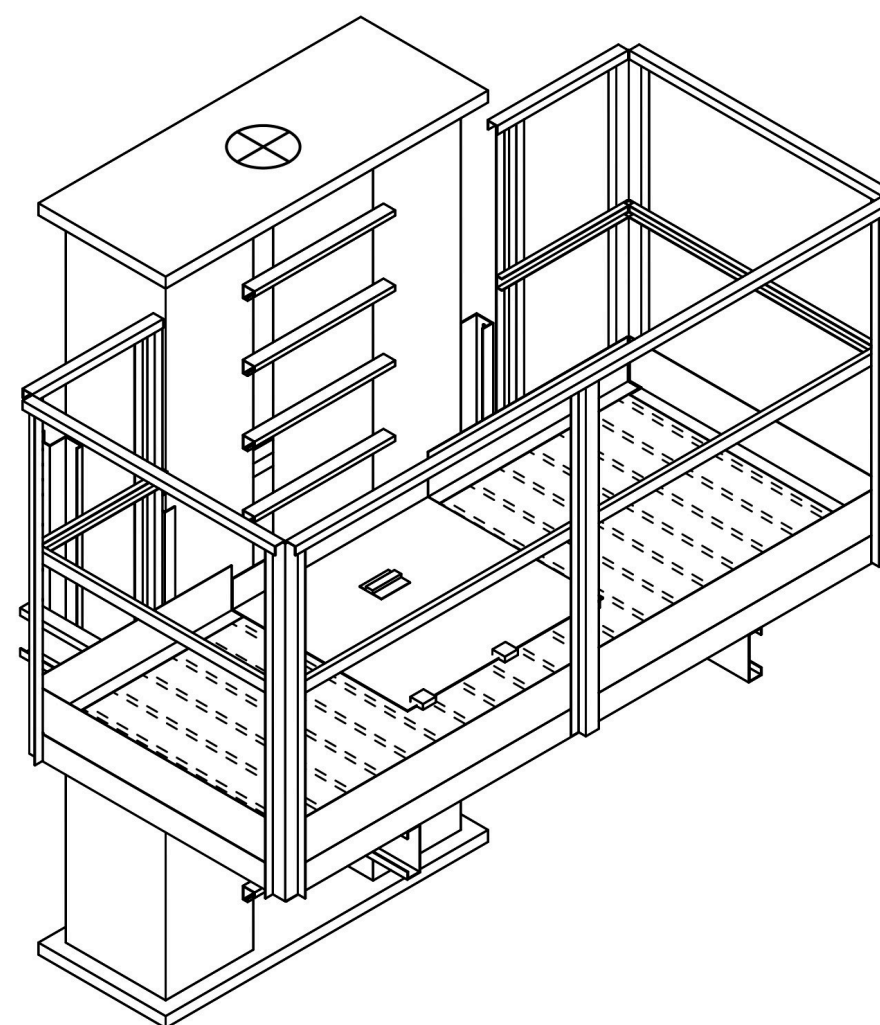


WYPOSAŻENIE OPCJONALNE

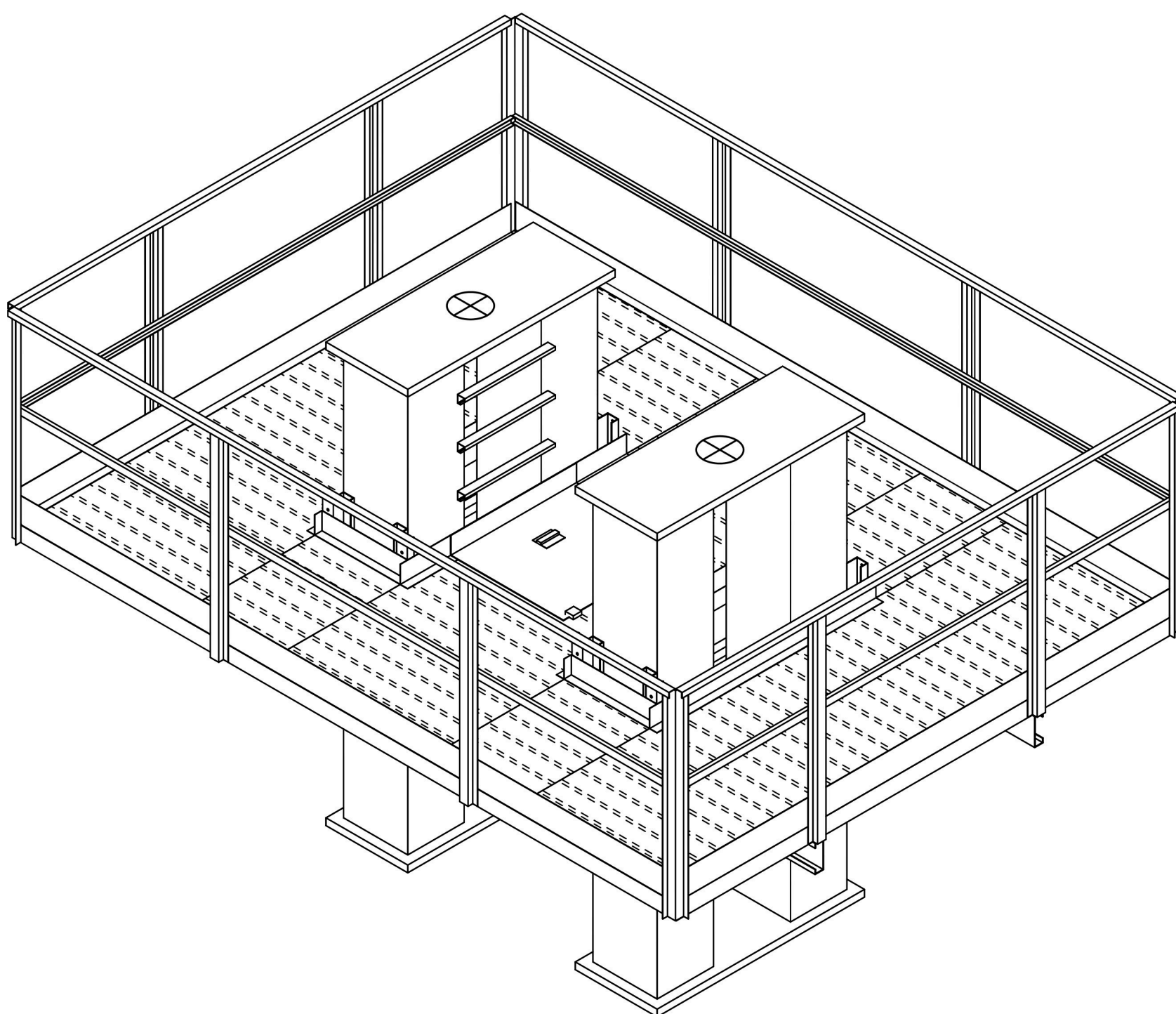
Podest obsługowy pojedynczy



Podest spoczynkowy



Podest obsługowy podwójny



Szczeble drabiny z pałkami ochronnymi

